



Réserve Naturelle Régionale  
**CAMBOUNET SUR LE SOR**



Gérée par :



Agir pour  
la biodiversité



**SYNTHÈSE**

**DIAGNOSTIC D'ANCRAGE TERRITORIAL**

Réserve Naturelle Régionale de  
Cambounet-sur-le-Sor

Avril - septembre 2023

EVALUER son état d'ancrage  
 COMPRENDRE les positionnements  
 IDENTIFIER les leviers d'amélioration  
 PRENDRE EN COMPTE l'avis des acteurs  
 DÉFINIR des actions

JUSTIFIER son rôle et son poids territorial  
 PROMOUVOIR la réserve  
 APPUYER ses choix de gestion  
 DYNAMISER le dialogue et les partenariats

CONSTRUCTION D'UN DIAGNOSTIC D'ANCRAGE TERRITORIAL

3 INDICATEURS POUR DIAGNOSTIQUER L'ÉTAT D'ANCRAGE



**CONNAISSANCE**

Niveau de connaissance détenue par les acteurs locaux



**INTÉRÊT**

Représentation des acteurs locaux de l'espace protégé



**IMPLICATION**

Niveau d'implication des acteurs locaux par forme de soutien (moral, financier, matériel, technique, bénévolat,...)



**Méthodologie développée au niveau national par :**



**Entretiens par questionnaire semi-directif :**

- Entre 1h-1h30
- 30 à 40 personnes
- Questions notées de 1 à 5



**Mesurer la connaissance, l'intérêt, l'implication**

**Identifier les facteurs d'influence et pistes d'amélioration**

SOCIO-ÉCOSYSTÈME

Au total, **37 acteurs rencontrés**, répartis en cinq groupes :



**PARTENAIRES, GESTIONNAIRES, TECHNICIENS**

ARB, conseil départemental, DREAL, CEN, Services techniques, ...



**ÉLUS, RIVERAINS, USAGERS LOCAUX**

Elus municipaux, chasseurs, pêcheurs, ...



**ANIMATION, PÉDAGOGIE, TOURISME**

EEDD, CPIE, Associations, ...



**EXPLOITANTS DES RESSOURCES NATURELLES**

Agriculteurs, opérateurs de loisirs sportifs en plein air, ...



**MEMBRES DU COMITÉ CONSULTATIF DE GESTION (CCG)**

Composé d'acteurs issus des autres groupes ci-dessus

## Dans l'ensemble, ancrage territorial "bon"

Reste encore une marge de progression

3,75/5



## PROFILS COGNITIFS DES ACTEURS INTERROGÉS

Issus de la thèse de C. therville (2013)

### Environnementaux

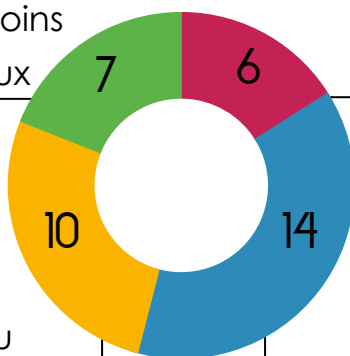
Convaincus par les objectifs de préservation, plus ou moins indifférents aux enjeux territoriaux

### Contraints

Bilan négatif, souvent les opposants déclarés, ou au moins latents

### Territoriaux

Position neutre et passive, avantages et contraintes liés au contexte territorial



### Fédérateurs

Porteurs d'une vision fédératrice à cheval entre les territoriaux et les environnementaux

## CONNAISSANCE

3/5



Les points forts

- Accessibilité à l'information
- Espèces emblématiques connues
- Structures gestionnaires identifiées
- Périmètre de la réserve bien délimité

Les points faibles

- Missions d'une réserve naturelle
- Actions de la réserve naturelle
- Animations proposées
- Réglementation en vigueur
- Documents de supports disponibles
- Peu d'échanges de proximité

## INTÉRÊT

4,5/5



Les points forts

- Organismes gestionnaires compétents
- Acceptation de la réglementation
- Efficacité des actions
- Bonne fréquentation de la réserve

Les points faibles

- Animations insuffisamment connues et valorisées

## IMPLICATION

3/5



Les points forts

- Bonne qualité des échanges avec la LPO Occitanie délégation territorial du Tarn

Les points faibles

- Faible participation aux animations
- Régularité des échanges entre gestionnaires et acteurs

## ATOUTS

- Préservation
- Outil de sensibilisation
- Situation géographique

## FAIBLESSES

- Faible superficie
- Vulnérabilité géographique
- Proximité base de loisirs

## OPPORTUNITÉS

- Extension
- Sentiers/Panneaux pédagogiques
- Maison de la nature/réserve

## MENACES

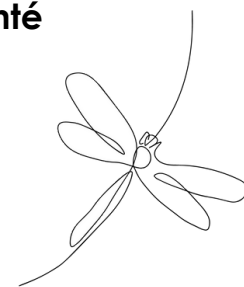
- Autoroute
- Changement climatique
- Urbanisation

## RÉSULTATS COMPLÉMENTAIRES DU DIAGNOSTIC D'ANCRAGE TERRITOIRAL

### QUESTIONNAIRE GRAND PUBLIC

121 SONDÉS

- **Site apprécié, décrit comme un lieu préservé et régulièrement fréquenté**
- 98% acceptent la réglementation
- 65% estiment l'accessibilité à l'information bonne
- 53% estiment ne pas être suffisamment informés
- **97% reconnaissent la réserve comme une plus-value territoriale**



## POSSIBLES PISTES D'AMÉLIORATIONS À INTÉGRER AU PLAN DE GESTION

### Objectifs

Sensibiliser sur le rôle de la réserve, ses missions, actions et réglementation

Améliorer la connaissance sur les activités/animations

Renforcer l'équipe et augmenter les échanges

Renforcer le statut "réfèrent" biodiversité

Développer un lien social avec les acteurs clés

Rendre le CCG plus attractif

### Actions

Sentiers découverte et panneaux pédagogiques

Création d'une maison de la "réserve" ou "nature"

Mise en place d'un "périmètre de protection"

Réflexion sur de nouveaux partenariats et appuis financiers

*Un grand merci à toutes les personnes rencontrées et ayant participé à l'étude menée !*

*Marie Minmeister*



Rainette méridionale  
© M. Dartiguelongue



Pipistrelle commune  
© J-M. Cugnasse



Héron cendré  
© A. Calvet



Azuré sp.  
© P. Causse